

Visite du musée « La Ruche des Puys » le 13/10/2016**A Cocher la bonne réponse : Le miel.....****1****De quoi est-il composé ?**

- De nectar
- De fleurs
- D'abeilles

2**A quoi sert-il ?**

- A nourrir les girafes
- A nourrir les hommes et les abeilles
- A rien

3**Comment est-il fait ?**

- Par digestion du nectar par les abeilles
- Par digestion des hommes
- Par digestion des bourdons

4**Y a-t-il différentes sortes de miel ?**

- Non car il n'y a qu'une sorte de fleur.
- Oui , car il y a plusieurs sortes d'abeilles.
- Oui car il y a plusieurs sortes de fleurs.

5**Quelles sont les saisons pendant lesquelles le miel est fabriqué ?**

- Surtout en hiver
- Surtout au printemps et en été
- Toute l'année

6**Combien faut-il de nectar pour faire 1, 250 Kg de miel ?**

- 100Kg
- 5Kg
- 200Kg

7**Quelle sorte d'abeille ramasse le pollen ?**

- L'abeille ventileuse
- L'abeille butineuse
- L'abeille ouvrière

8

Quelle quantité de miel produit une ruche en une saison ?

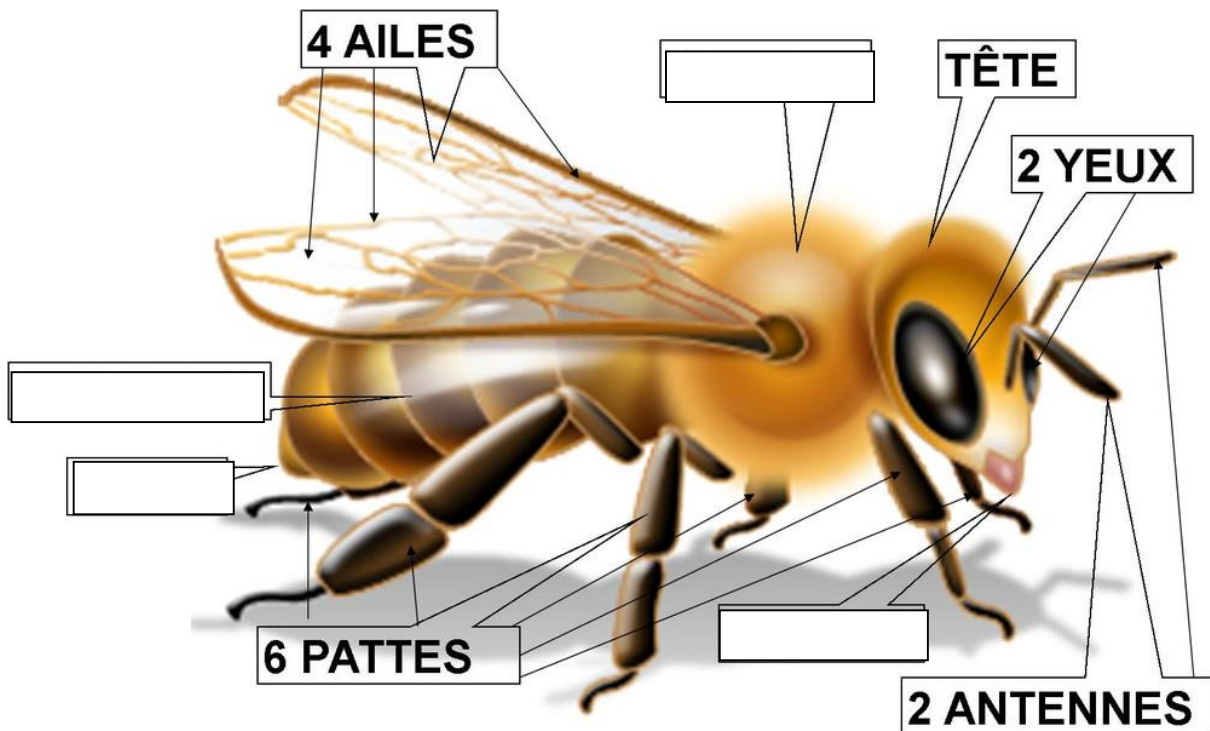
- Environ 2 kg
- Environ 15 kg
- Environ 50 kg

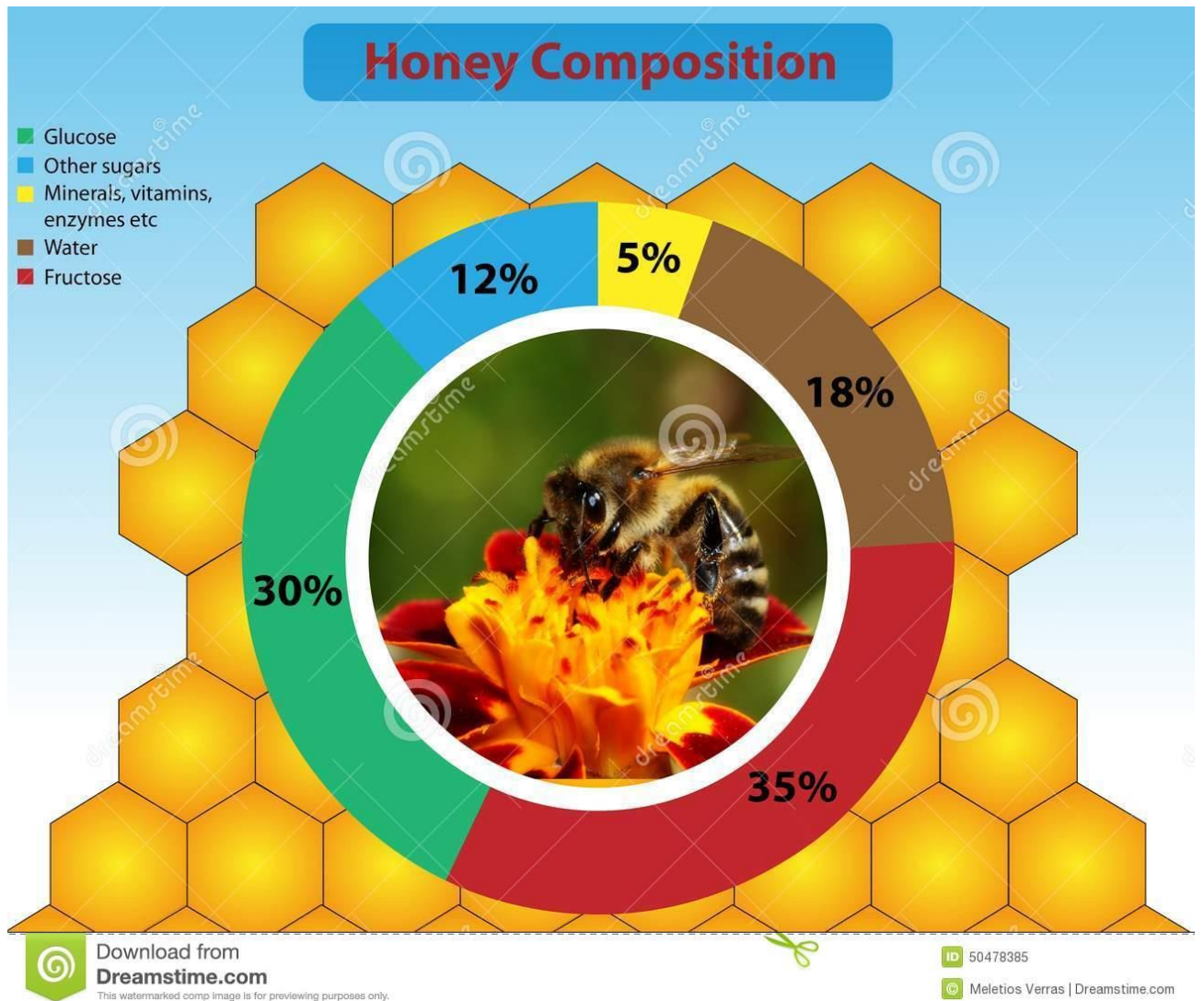
9

Qui extrait l'humidité contenue dans le miel ?

- N'importe quelle abeille
- Les papillons
- Les abeilles ventileuses

B Replacer sur le schéma les mots suivants : thorax, abdomen, langue, dard





Composition du Pollen

